



International Sports Group

Making World Baseball Better....One Coach at a Time!

WINTER COACHES CLINICS SPONSORS 2013-2014



Ron Wolforth's Texas Baseball Ranch
5451 Honea-Egypt Road
Montgomery, Tx 77361
936-588-6762



American Baseball Coaches Association
108 South University Avenue, Suite 3
Mt. Pleasant, MI 48858
989-775-3300



Profile Products LLC
750 Lake Cook Rd, Suite 440
Buffalo Grove, IL 60089
800-207-6457



Louisville Slugger
800 West Main Street
Louisville, KY 40202
502-588-7228



Diamond Sports
1880 E. St. Andrew Place
Santa Ana, CA 92705 USA



MAJOR LEAGUE BASEBALL®

245 Park Avenue
New York, New York 10167
212-931-7800



Boston, Massachusetts

isgbaseball.com



Talentidentifizierung und –förderung

Ein Vortrag von Alper Bozkurt

basierend auf dem Buch von Daniel Coyle:

THE TALENT CODE. Greatness isn't born, its grown. (2010)

Referent: Alper Bozkurt

- Spieler von 1992-2006
 - BRD, Südafrika, Österreich und Türkei
- Trainer seit 1998
 - BRD, Südafrika, Türkei, Schweiz, Irland und Österreich
- M. A. Sport und Publizistik
- Aktuell
 - Landestrainer
 - Vereinstrainer
 - Betreuer
 - Ausbilder
 - Lehrender
 - Berater





Was verstehen wir unter Talent?

- Talent ist eine angeborene Eigenschaft!
- Talent wird von den Vorfahren vererbt!
- Talent ist ein genetisches Phänomen, man hat es oder man hat es nicht!
- Wir haben nur geringen oder gar keinen Einfluss auf das Talent einer Person!
- Beethoven hat sich einfach an das Piano gesetzt und losgespielt...

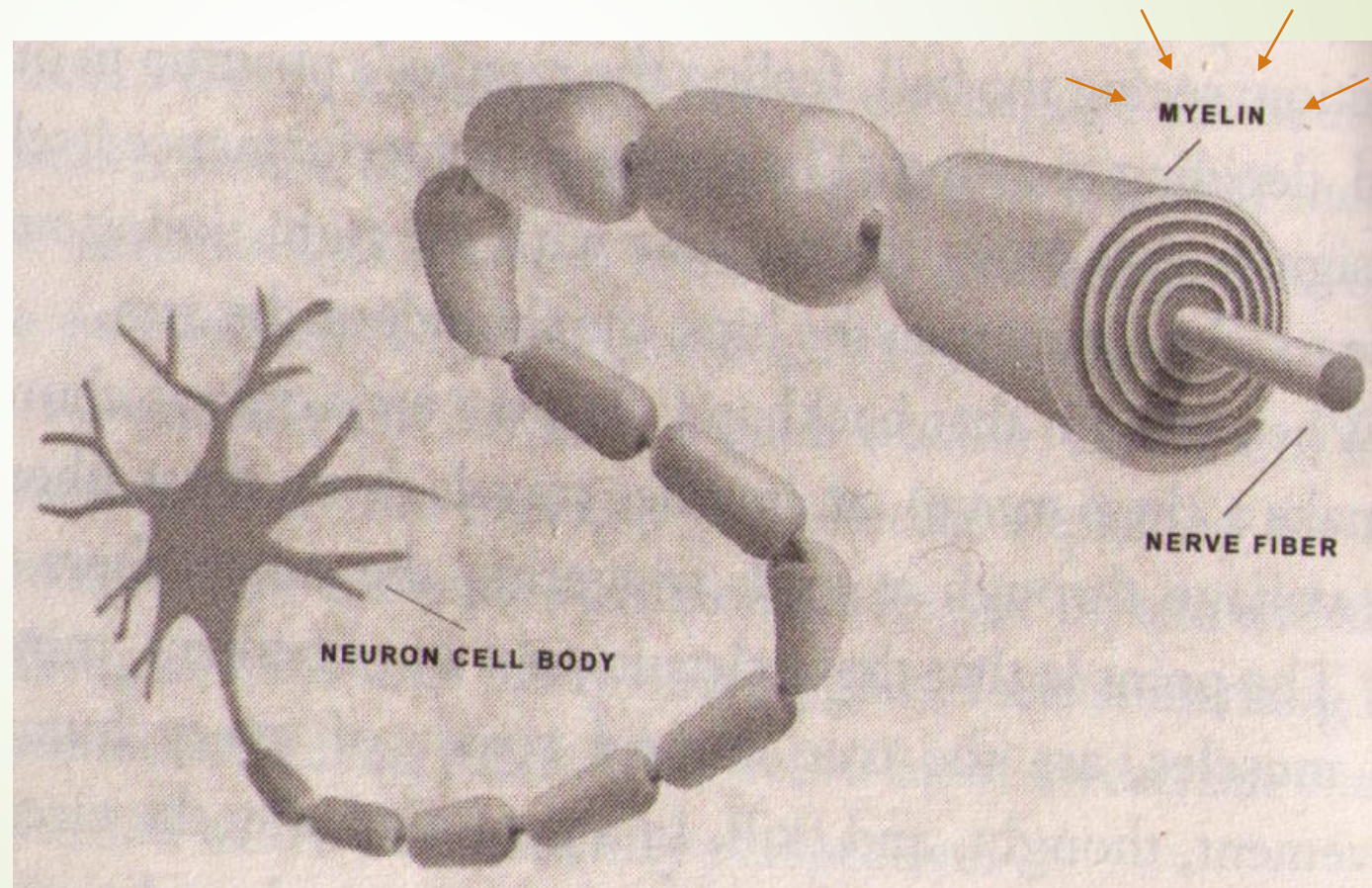


Begriffsbestimmung

- ▶ [...] „Der Ausprägungsgrad eines Talents wird sowohl von den **Erbanlagen** einer Person als auch von den **einwirkenden Umwelteinflüssen** bestimmt. Wobei es bis heute kaum möglich ist, den Anteil von Anlage und Umwelt an der aktuellen oder perspektivischen Ausprägung personaler Merkmale zu quantifizieren. Der o. g. ersten Variante des umgangssprachlichen Begriffsverständnisses entsprechend kann als sportliches Talent (Sporttalent) eine Person bezeichnet werden, von der man aufgrund ihres **Verhaltens** oder aufgrund **ererbter** oder **erworbener Verhaltensbedingungen** annimmt, daß sie für sportliche Leistungen eine besondere Begabung oder Hochbegabung besitzt.“ [...]

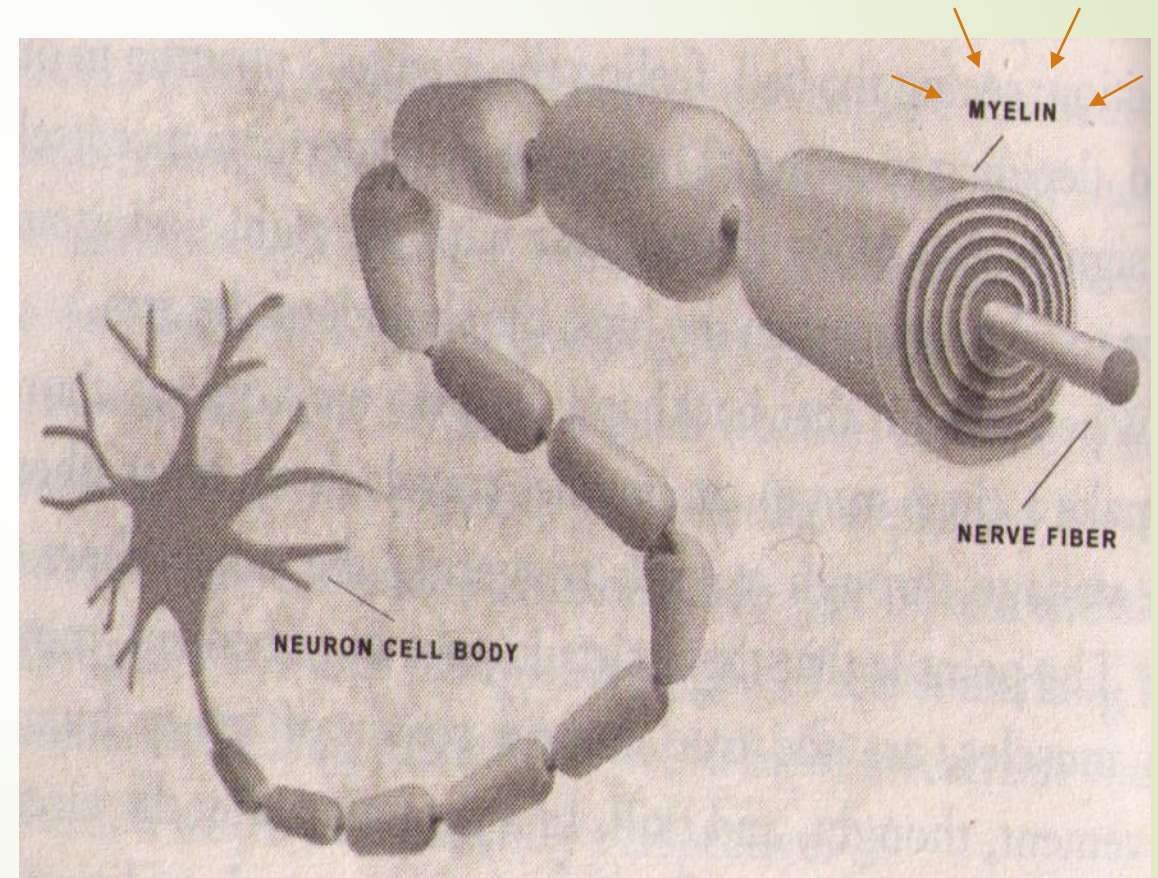
▶ Röthig u. a. (Hrsg.): Sportwissenschaftliches Lexikon 6., S. 495.

WAS NUN? VERERBT ODER GELERNT? ODER BEIDES?



Wissenschaftliche Grundlage: **Myelin**

- ▶ Jede Bewegung basiert auf einem elektrisches Signal, dass vom Gehirn zum Muskel über eine Nervenfaser gelangt.
- ▶ Myelin dient als **Dämmschicht** um die Nervenfaser, und sorgt für die Erhaltung des Signals auf dem Weg zum Muskel.
- ▶ Die Myelinschicht wird dicker mit der Wiederholung desselben Signals. Je dicker die Myelinschicht, desto öfter kann ein derselbe Bewegungsablauf „identisch“ wiederholt werden.





Fundamentale Grundsätze der Myelinbildung

- ▶ Feuern der Schaltkreise kann nicht simuliert werden, es muss tatsächlich ausgeführt werden.
- ▶ Myelin ist universal. Myelin weiss nicht wofür es gebildet wird – um Short Stop oder Schubert zu spielen
- ▶ Myelin dämmt – ohne Umkehr. Einmal aufgebaut hält eine Myelindämmung sehr lange. Aus diesem Grund sind schlechte Angewohnheiten (Bad Habits) nur schwer abzulegen. Myelinabbau ist eine Alterserscheinung.
- ▶ Alter ausschlaggebend! Bis zu unserem 30. Lebensjahr ist unser Gehirn sehr aufnahme- und lernfähig. Dieser Prozess stagniert zwischen 30-50 Jahren, und erlernte Fähigkeiten beginnen nach dem 50. Lebensjahr zu schwinden.




Deep Practice (Tiefentraining)

- ▶ Alle Bewegungen, die perfektioniert werden wollen müssen zunächst langsam erlernt werden!
- ▶ Fehlversuche sind Denkanstöße!
- ▶ Korrekturen finden ihren Weg zum Ausführenden durch Selbstanalyse (Ist-Soll-Vergleich), Coaching und Bewegungsvorstellung (Visualisierung des korrekten Ablaufs).
 - ▶ Vergleichbar mit der Art und Weise wie der Alltagsmensch das Greifen von Gegenständen im Laufe seines Lebens perfektioniert, und degenerativ verlernt.
- ▶ Beispiel
 - ▶ Trainingsmethoden einer kleinen Tennisschule in Moskau (RUS), die viele Profitennisspieler hervorgebracht hat
 - ▶ „Futsal“ in Brasilien
- ▶ Tiefentraining x 10.000 Stunden = Weltklassesportler



A		B
Ozean / Brise		Butter / Br_t
Blatt / Baum		Musik / T_xte
Süß / Sauer		Sch_h / Socken
Film / Schauspieler		Telefon / Bu_h
Benzin / Motor		Chi_s/ Salsa
Gymnasium / Universität		Stift / P_pier
Frucht / Gemüse		Fluss / Bo_t
Computer / Chip		Bi_r / Wein
Stuhl / Sofa		Fernsehen / Ra_io
Truthahn / Füllung		Zeit / Uh_



Ignition (Zündung)

- ▶ F: Warum ist Curacao erfolgreicher im Little League Baseball als Aruba?
 - ▶ Fast identische soziodemografische Struktur...
 - ▶ Kulturell fast identisch...
 - ▶ Räumliche Nähe...
- ▶ A: Andruw Jones (Curacao) vs. Sidney Ponson (Aruba)
 - ▶ Andruw Jones war der strahlende Rookie der Atlanta Braves (1996). Er wurde zum All Star Spieler und hatte eine lange und sehr erfolgreiche Karriere in der MLB.
 - ▶ Sidney Ponson wurde 1996 als das bessere Talent der Beiden gehandelt!!!
 - ▶ Sidney Ponson wurde von Team zu Team weitergereicht, wurde fett und entwickelte ein Alkoholproblem. 2004 wurde er wegen Körperverletzung verurteilt und musste eine Wuttherapie absolvieren.
- ▶ Resultat: Aufgrund der Vorbildfunktion von Profisportlern und deren Lebensstil hat sich auf Curacao die Anzahl der Little League Teilnehmer in weniger als fünf Jahren verzehnfacht...

Master Coaching

Bankraub

- Bis in die 1920er Jahre bestand ein Bankraub daraus in eine Bank bei Einfall der Nacht zu einbrechen, rasch leer zu räumen, und bevor die Polizei kam zu verschwinden. Oftmals wurde Dynamit verwendet, was zu unerwünschten Menschenverlusten und zum Abfackeln der Beute führte.
- Zu Beginn der 1920er Jahre wurden Sicherheitssysteme entwickelt, die die hier beschriebene Art und Weise eine Bank auszunehmen praktisch unmöglich machten (Zeitschlösser, geschultes Wachpersonal, Ausbildung des Personals zum Verhalten im Falle eines Raubes...).
- Man machte die Rechnung aber ohne Menschen wie den Deutschen Herman „Der Baron“ Lamm.
 - Lamm wurde wegen Betrugs unehrenhaft aus dem Deutschen Heer entlassen und emigrierte in die USA. Im Gefängnis in den USA entwickelte er präzise militärisch-taktische Planungsmethoden als Vorbereitung um Banken auszurauben, und war mit dieser Methode sehr erfolgreich.
 - Bestandteil der Planung waren:
 - Trennscharfe Rollenverteilung der Beteiligten (Wache, Kundschafter, Tresorknacker, Fahrer)
 - Konkrete Anweisungen zur Vorgehensweise.
 - Zeitlimits für den Überfall und seine einzelnen Sequenzen.
 - Exerzierte Alternativen für den Fall, dass es etwas Unerwartetes passierte.
 - Proben unter realistischen Bedingungen als Training für den Ernstfall.
- Kommt Ihnen bekannt vor?
 - OCEAN'S ELEVEN ODER THE ITALIAN JOB



Master Coaching

- ▶ Was soll uns diese Anekdote sagen?
 - ▶ Erfolgreiche Exploitation eines Talents ist kein Zufall!
 - ▶ Master Coaches versetzen sich in die zu bewältigende Aufgabe hinein!
 - ▶ Sie finden Zugang zum Athleten (Empathie) und zeigen den Weg zum Erfolg (Trigger)!
 - ▶ Master Coaches verfügen über ein hohes Maß an Erfolgserfahrung!
 - ▶ Sie bestärken positive Aufgabenbewältigung und sprechen Fehler grundsätzlich nicht direkt an! Sie bieten alternative Wege zum Ziel!
 - ▶ Anweisungen sind stets kurz, präzise und zielgerichtet, andernfalls entsteht ein Monolog/Dialog – keine konkrete Anleitung zur Durchführung.
 - ▶ Beispiel: Nate Trosky – Assistenztrainer der Deutschen Herrennationalmannschaft unter Frank Fulton (1999).



The Rage to Master

- ▶ Zwanghaftes Verhalten
 - ▶ Sie schauen „Findet Nemo“ und ihr Kind liefert unvermittelt, mitten im Film, Vorschläge wie man auf dem Meeresgrund Baseball spielen könnte.
 - ▶ Sie spazieren im Park, und ertappen ihren Junior dabei wie er seine Schritte zählt um Ihnen auf Nachfrage zu antworten, dass in den abgelaufenen Bereich ihres Spaziergangs 4 Baseballfelder und 3 Batting Cages passen würden. Wenn Sie Interesse zeigen, hält er im Anschluss eine Vortrag darüber in welche Himmelsrichtung die Home Plate ausgerichtet werden sollte, und warum...
 - ▶ Sie sitzen beim Frühstück in der Küche, und ihnen fliegt ein Stück Türrahmen aufs Brötchen, weil der kleine Max seinen Schwung im Wohnzimmer trainiert.
 - ▶ Sie kommen zu einem Picknick, die Kinder spielen Fußball, 20 min später spielen sie Baseball...
- ▶ Wenn Sie gerade **darüber nachdenken** ob ihr(e) Kind(er) der ausgeführten Beschreibung entsprechen, DANN ENTSPRECHEN SIE DIESER NICHT!!!
 - ▶ Zwanghaftes Verhalten dieser Art ist stets präsent, selten und sehr auffällig. Da muss man nicht lange überlegen... Sie wüssten es nach der ersten Zeile 😊



The Rage to Master

- ▶ F: Warum ist gezieltes, fehlerkonzentriertes Training so effektiv?
 - ▶ A: Weil der beste Weg einen „guten“ Schaltkreis zu kreieren darin besteht Signale hindurch zu jagen, die Fehler zu minimieren/entfernen, und im Anschluss verbesserte Signale, durch diesen Schaltkreis zu feuern – immer und immer wieder. Der Kampf bei der Findung des richtigen Signals ist keine wählbare Option, sondern ein biologisches Erfordernis.
- ▶ F: Warum spielen Hingabe und natürliches Durchhaltevermögen (praktisch: pathologisches Zwangsverhalten) eine so große Rolle in Bezug auf Talententwicklung?
 - ▶ A: Die Bildung von Myelin um einen „Schaltkreis“ erfordert ein hohes Maß an Energie, Zeit und Durchhaltevermögen. Nur derjenige, der nicht locker lassen kann – der nicht aufhören kann nach einer Lösung zur Bewältigung der Aufgabe zu suchen, wird hart genug arbeiten um die Aufgabe zu lösen. Die meisten werden sich jedoch mit weniger zufrieden geben.



Fazit

- ▶ Talententwicklung kann nicht auf einen Faktor (Genetik etc.) alleine zurückgeführt werden.
- ▶ Zwanghaftes Verhalten (The Rage to Master) führt zu...
- ▶ ... Tiefentraining, dass wiederum unter der richtigen Leitung nach...
- ▶ 10.000 Trainingseinheiten aus einem Amateur einen Spitzensportler machen kann.

- ▶ ES GIBT KEINE ABKÜRZUNGEN, WENN MAN BESSER WERDEN WILL ALS SEINE MITSTREITER!!!
- ▶ Wie kommt man am Besten ins Yankee Stadium?
 - ▶ Mit der U-Bahn 😊



Vielen Dank für die
Aufmerksamkeit!